

# 富山自動車学校

入校されたその日に

**第一段階すべての予約が取れます。**

※1

さらに、<sup>学割料金</sup>  
 $\left( \begin{array}{l} \text{AT} 288,635\text{円(税込)} \\ \text{MT} 305,135\text{円(税込)} \end{array} \right) + 22,000\text{円(税込)}$ で

**入校から卒業検定までの**

**予約を一括で取ります。**

※2

「一括プラン」でお申込みください。

入校時にこれだけ取れます。

仮免に合格したら卒業検定まで。

| 第一段階 |            |                    |      | 第二段階       |            |      |          |
|------|------------|--------------------|------|------------|------------|------|----------|
| 入校   | 技能<br>(最短) | MT 15時間<br>AT 12時間 | 修了検定 | 仮免<br>学科試験 | 技能<br>(最短) | 19時間 | 卒業<br>検定 |
|      | 学科         | 10時間               |      |            | 学科         | 16時間 |          |

「一括プラン」なら入校日に卒業検定まで全て予約可能。

※1 入校時にお客様の2カ月先の空き時間を申告していただきます。

申告された空き時間が少ない、または先の予定がわからないお客様は仮免までの予約が取れない場合がございます。

※2 一括プランは卒業検定までの予約を一括取得するためのプランであり、短期での免許取得をお約束するプランではございません。

お問い合わせは0120-645-113まで。

# 富山自動車学校

〒930-0992 富山県富山市新庄町85

富山県富山市新庄町85

入校数  
富山県No.1

平成22年度～令和3年度  
普通免許入校者数  
※富山県指定自動車教習所協会統計による



## 富山自校のココがおすすめ

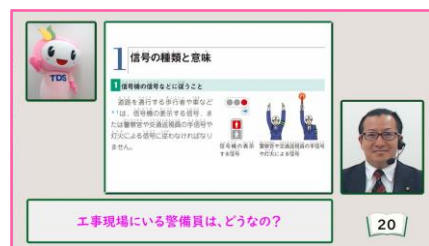
### 1 オンラインで家から学科授業が受けられます！

富山自校オリジナル授業が**24時間**

オンラインで受講できます！

寒い時期にピッタリ！

※インターネット環境とカメラ付きスマホ又はPCが必要です。



### 2 学生限定！補習料金2時間までサービス！

1時間あたり**5,500円(税込)**が**2時間まで**サービス！

最大**11,000円(税込)**がお得に！

※検定不合格時の法定補習料は除きます。

### 3 お友達紹介でクオ・カードゲット！

普通免許希望のお友達を紹介頂ければお一人につき、

**5,000円分のクオ・カード**を進呈します！



混み合う前に  
入校しましょう！

富山自動車学校  
公式HP▶▶





# 運転免許は「あなた」のブランドです。



(学割料金) **288,635** (税込) 円

(一般料金) **305,135** (税込) 円

(学割料金) **305,135** (税込) 円

(一般料金) **321,635** (税込) 円

**A/T** **288,635** (税込) 円

**M/T** **305,135** (税込) 円

**県内一広いコース!**

教習予約システムで  
**先の予定**までわかる

無料**送迎バス**あり





# これ ってすごくない!?

# あっ!

第10回

全国指定自動車教習所  
学科教習競技大会

全国大会  
優秀賞

カリスマ学科インストラクター

笹木 稔也 による

オンライン学科教習

これが富山自動車学校の



クオリティです

信号の種類と意味

1 信号の種類と意味

1 信号の種類と意味

2 信号の種類と意味

3 信号の種類と意味

4 信号の種類と意味

5 信号の種類と意味

6 信号の種類と意味

7 信号の種類と意味

8 信号の種類と意味

9 信号の種類と意味

10 信号の種類と意味

11 信号の種類と意味

12 信号の種類と意味

13 信号の種類と意味

14 信号の種類と意味

15 信号の種類と意味

16 信号の種類と意味

17 信号の種類と意味

18 信号の種類と意味

19 信号の種類と意味

20 信号の種類と意味

工事現場にいる警備員は、どうなの？

20

30mを測ってみよう

ピンクどうぞ!!

101

問題

青色の灯火の矢印信号が右向きの場合、すべての車は矢印の方向に進むことができる

28